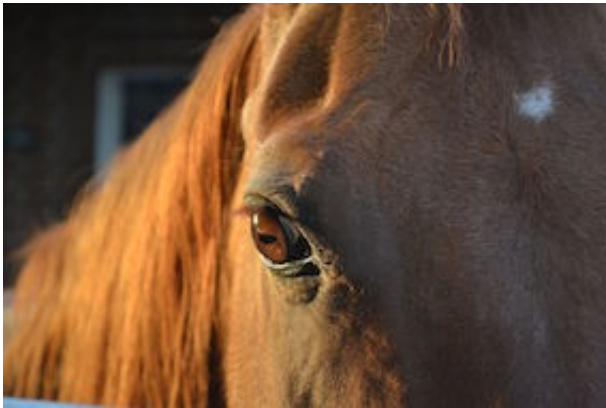


Chronische Erkrankungen



Wenn Krankheiten chronisch geworden sind, kommt die Standard-Therapie oft an die Grenzen.

Dann sind Alternativen gefragt und man schaut über den Tellerrand, welche Möglichkeiten es noch gibt. Die Naturheilkunde kann dafür sorgen, dass weniger Schulmedizin verabreicht werden muss oder die Verträglichkeit von Medikamenten verbessert wird.

Der Königsweg der Behandlung von chronischen Erkrankungen ist für mich der ganzheitliche Ansatz! Diese holistische Vorgehensweise kann zu deutlicher Verbesserung der Gesamtsituation führen bis hin zu Spontanheilungen.

Die [komplementäre equine Therapie KET](#) bietet hier Lösungen, da sie das Krankheitsgeschehen von verschiedenen Seiten angeht.

Je nach Krankheitsbild wird eine Zusammenstellung aus folgenden Naturheilverfahren gewählt:

- [Akupunktur](#)
- [Bioresonanz](#)
- [Mykotherapie](#)
- [Organotherapie](#)
- [Homöopathie](#)
- [physikalische und Physiotherapie](#)